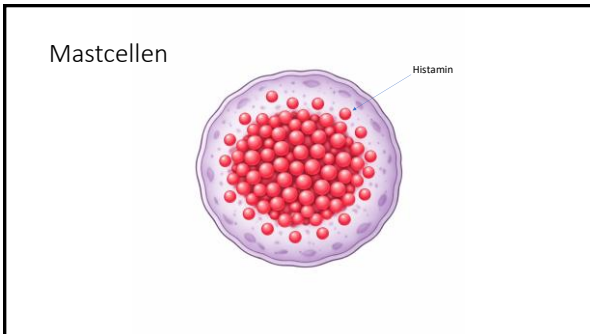




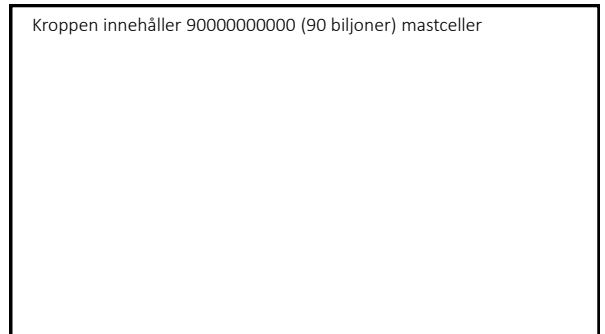
1



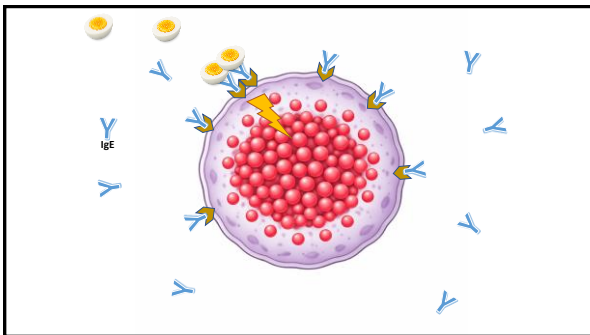
2



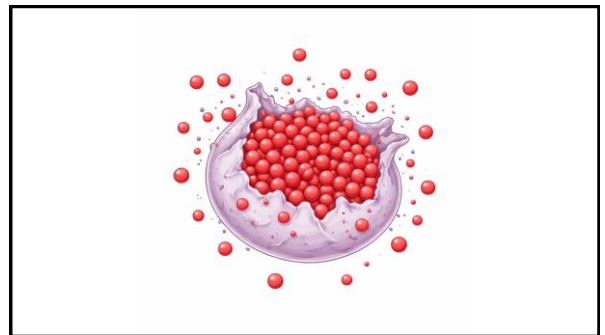
3



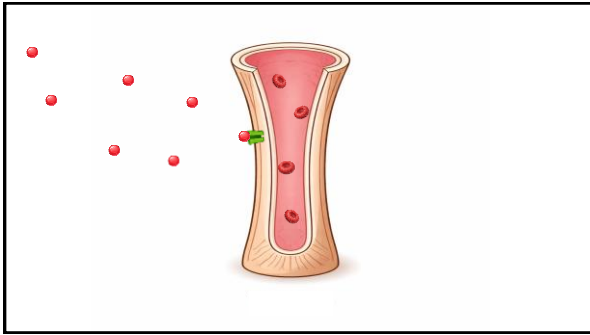
4



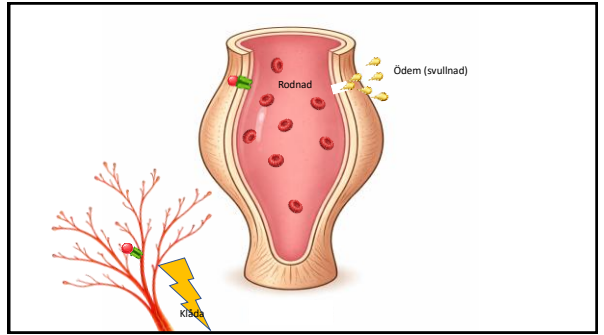
5



6



7



8

Urtikaria omfattar två fenomen i huden

**Kvaddel (wheal)**                      **Angioödem**

9

Är kronisk urtikaria en allvarlig sjukdom?

**Chronic urticaria**

High costs?      Impaired family life  
Comorbidity?      Sexual dysfunction  
Unpredictability      Burden on partner and partnership      Long duration  
High impact on quality of life      Impaired school/work performance      Often resistant to standard treatment

**REVIEW ARTICLE**      British Journal of Dermatology  
**The global burden of chronic urticaria for the patient and society\***  
M. Spradler<sup>1</sup>, A. Serrano-Arocas<sup>2</sup>, M. Al-Rohail<sup>3</sup>, M. Ben-Shoshan<sup>4</sup>, J.A. Bertram<sup>5</sup>, L.F. Brochez<sup>6</sup>, D. Fam-  
ily<sup>7</sup>, C.K. Goh<sup>8</sup>, K. Gupta<sup>9</sup>, S. Gupta<sup>10</sup>, S. Gupta<sup>11</sup>, S. Gupta<sup>12</sup>, S. Gupta<sup>13</sup>, S. Gupta<sup>14</sup>, S. Gupta<sup>15</sup>, S. Gupta<sup>16</sup>,  
K. Kulkarni<sup>17</sup>, I. Madala<sup>18</sup>, J. Mao<sup>19</sup>, P. Sankar<sup>20</sup>, L. Wang<sup>21</sup>, K. Weller<sup>22</sup> and M. Weener<sup>23</sup>

10

Är kronisk urtikaria vanligt?

- CSU har ökat 2-10 gånger under de senaste 15 åren
- 4,4 % utvecklar kronisk urtikaria någon gång under livet
- Förekommer i alla åldrar Vanligare hos kvinnor (>15 år)

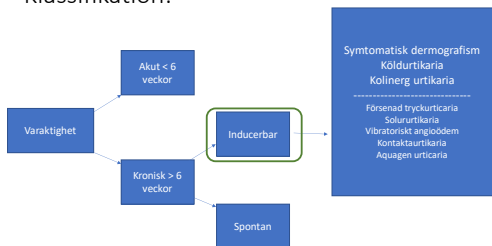
11

Hur länge sitter det i?

- Vuxna: ~10 år i genomsnitt
- Barn: ~10 % remission per år
- Långvarigare förlopp vid:
  - uteblivet svar på standarddos antihistamin
  - sen debut (>45 år)
  - inducerbar urtikaria
  - NSAID-intolerans

12

## Klassifikation:



13

## Symtomatisk dermografism

- Efter gnuggning eller rivning av huden
- Ev räcker det med kläder eller dusch



14

## Köldurtikaria

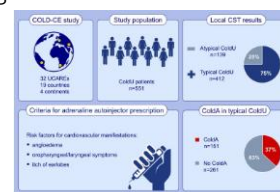
- Luft
- Föremål
- Mat och dryck
- Vatten



15

## Är köldurtikaria farligt?

- Anafylaxi framkallades oftast genom fullständig nedsänkning i kallt vatten.
- Samtidig kronisk urtikaria minskar risken för anafylaxi



Risk factors for systemic reactions in typical cold urticaria: Results from the COLD-CE study

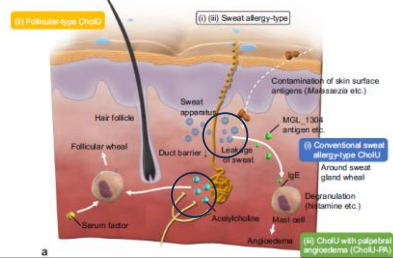
16

## Kolinerg urtikaria

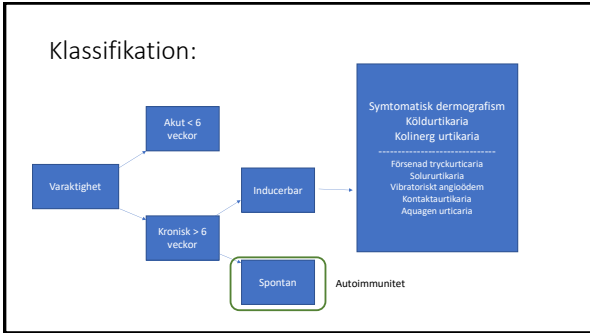
- 1-3 mm stora med omgivande erytem och extrem klåda (kan sedan konfluera)
- Sitter i under 15-60 min
- Orsakad av svettning: träning, dusch, bad, stress, varm/stark mat

17

## Kolinerg urtikaria



18



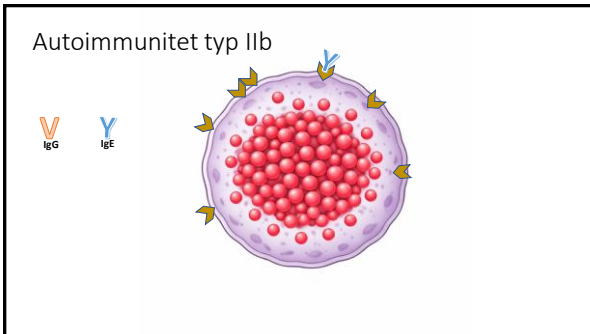
19

### Labmässig utredning av kronisk spontan urtikaria

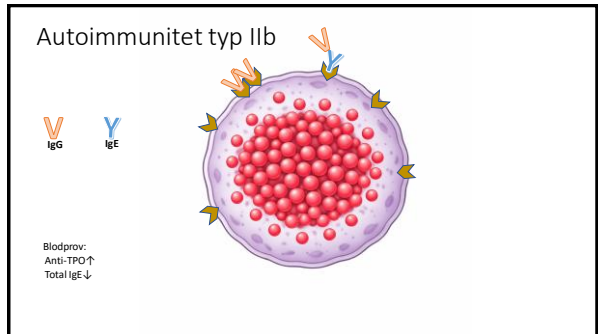
- CRP/SR (autoinflammation, vaskulit, annan inflammatorisk sjukdom)
- Diff (leukemi, parasitos, atopisk sjukdom)
- Total IgE → Vilken typ av autoimmunitet?
- TPO-ak IgG

The international EAACI/GA'LEN/EuroGuiDerm/APAAACI guideline for the definition, classification, diagnosis, and management of urticaria

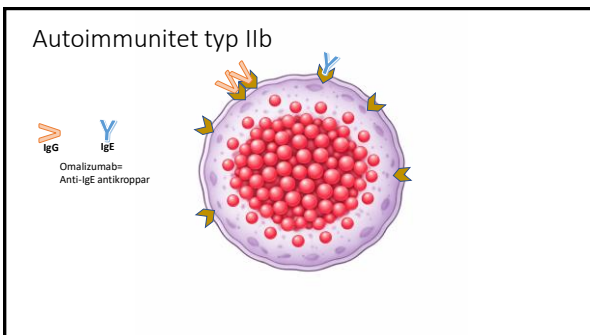
20



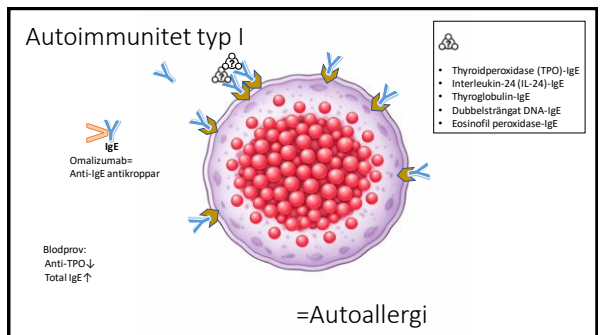
21



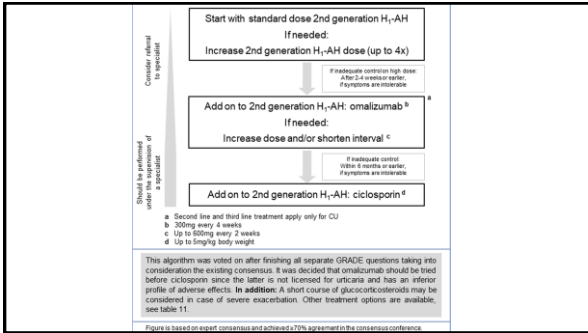
22



23



24



25



26